

TABULKA MÍSTNOSTÍ

Číslo míst.	Název místnosti	Plocha (m) <sup>2</sup>	Povrch podlahy	Povrch stěn	Povrch stropu
1.01	ZADVĚŘÍ	6,03	keramická dlažba	om. hladká štuková	sádrokarton
1.02	WC	1,88	keramická dlažba	om. hl. štuková ker. obklad(2m)	sádrokarton
1.03	SPÍŽ	1,73	keramická dlažba	om. hladká štuková	sádrokarton
1.04	CHODBA	7,23	keramická dlažba	om. hladká štuková	sádrokarton
1.05	BYVACÍ POKJ S KUCHYNÍ A JÍDELNÍM	44,29	keramická dlažba	om. hladká štuková	sádrokarton
1.06	PRACOVNA	10,00	laminařtová	om. hladká štuková	sádrokarton
1.07	LOŽNICE	13,31	laminařtová	om. hladká štuková	sádrokarton
1.08	POKJ	12,86	laminařtová	om. hladká štuková	sádrokarton
1.09	KUPELNA S WC	9,02	laminařtová	om. hl. štuková ker. obklad(2m)	sádrokarton
1.10	KOMORA	1,78	laminařtová	om. hladká štuková	sádrokarton
1.11	KOTELNA	7,52	keramická dlažba	om. hladká štuková	sádrokarton

ZNAČENÍ HMDT

- ZDVI Z SYSTEMU POROTHERM 30 P+D NA TEPelnĚ IZDlaČNĚ MALTU POROTHERM tl. 300mm
- ZPRVD Z CIHEL VDŠTĚINOVÝCH NA VÁPENNOCEMENTOVU MALTU
- TEPelnĚ IZDLaCE EPS 70F (STYROTREADE) tl.150 mm FASADNĚ + TENKOVĚSTVĚ DĚLTKA
- KDMĚN SCHIEDEL ABSOLUT 360/360mm, Ø PRŮDUCHU 200mm
- DŘEVĚNÝ SLDUPEK 120/120mm

- VEŠKERĚ DSTĚNĚ, NADPRAŽÍ A PARAPETY OKEN A DVĚŘÍ IZDLOVAT XPS POLYSTYRENEM tl. 40 mm  
 - VEŠKERĚ PROVEDENÍ POUŽITÝCH MATERIÁLŮ BUDE PROVEDENO DLE TECHNLOGICKÝCH PODKLADŮ VÝROBCŮ

**ARCHITEKTURA PH**  
 Petr Hnilčka  
 Václav 7, 277 21 p. Lbáčov  
 Tel: 739 071 424 E-mail: phnilcka@centrum.cz  
 IČO: 711 27 299 DIČ: CZ 8109140937

PROJEKTOVAL:	<b>Petr Hnilčka</b>	STUPEŇ PROJEKTU:	<b>OHLEŠENÍ STAVBY</b>
VYPRACOVAL:	<b>Petr Hnilčka</b>	DATUM:	<b>6/2010</b>
AUTORIZOVAL:		MĚŘÍTKO:	<b>1:100</b>
STAVEBNÍK:		ZAKÁZKA ČÍSLO:	<b>2010 - 7</b>

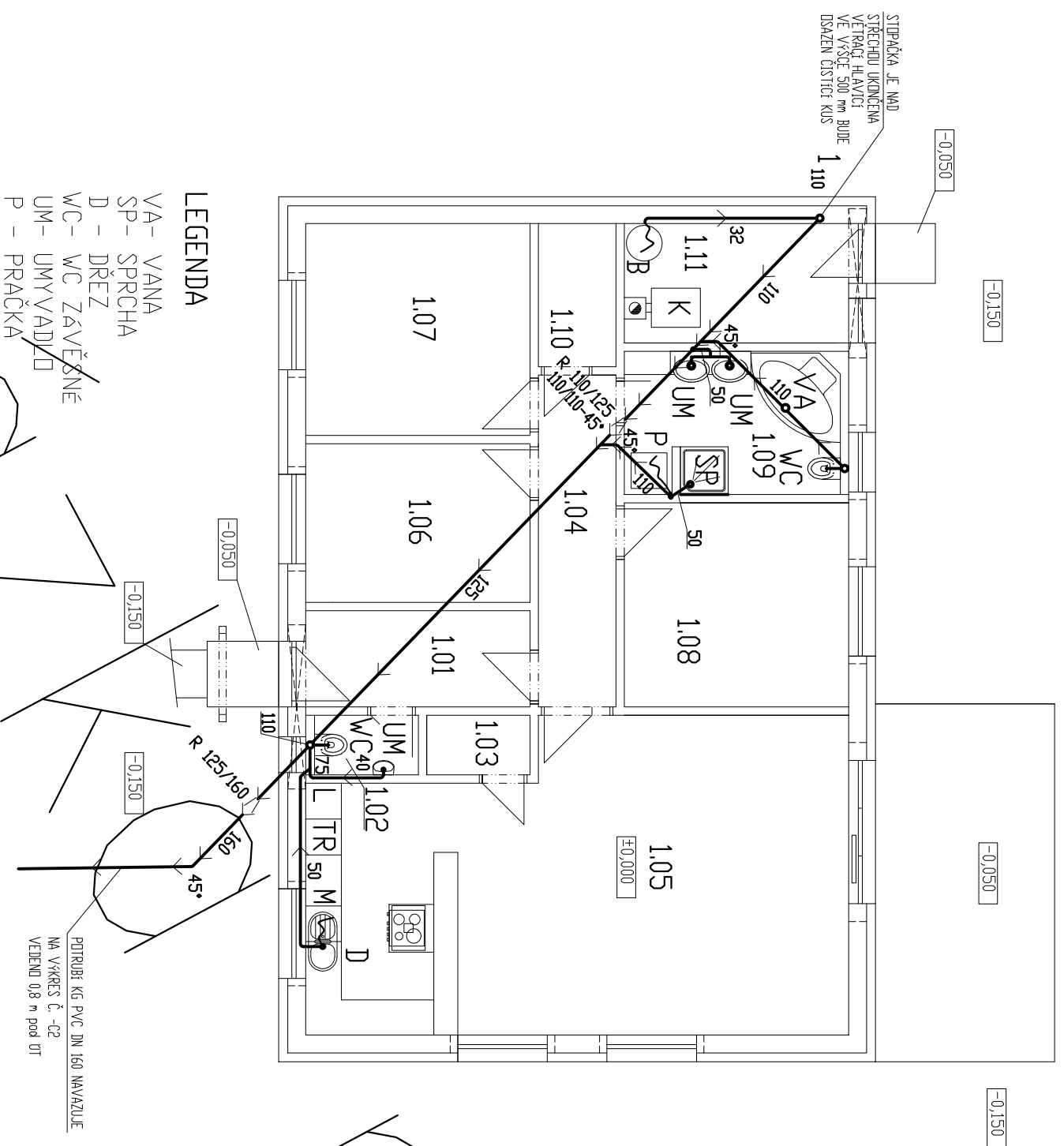
NÁZEV PROJEKTU:

MÍSTO STAVBY:

OBSAH: **PŮDORYS 1.NP**

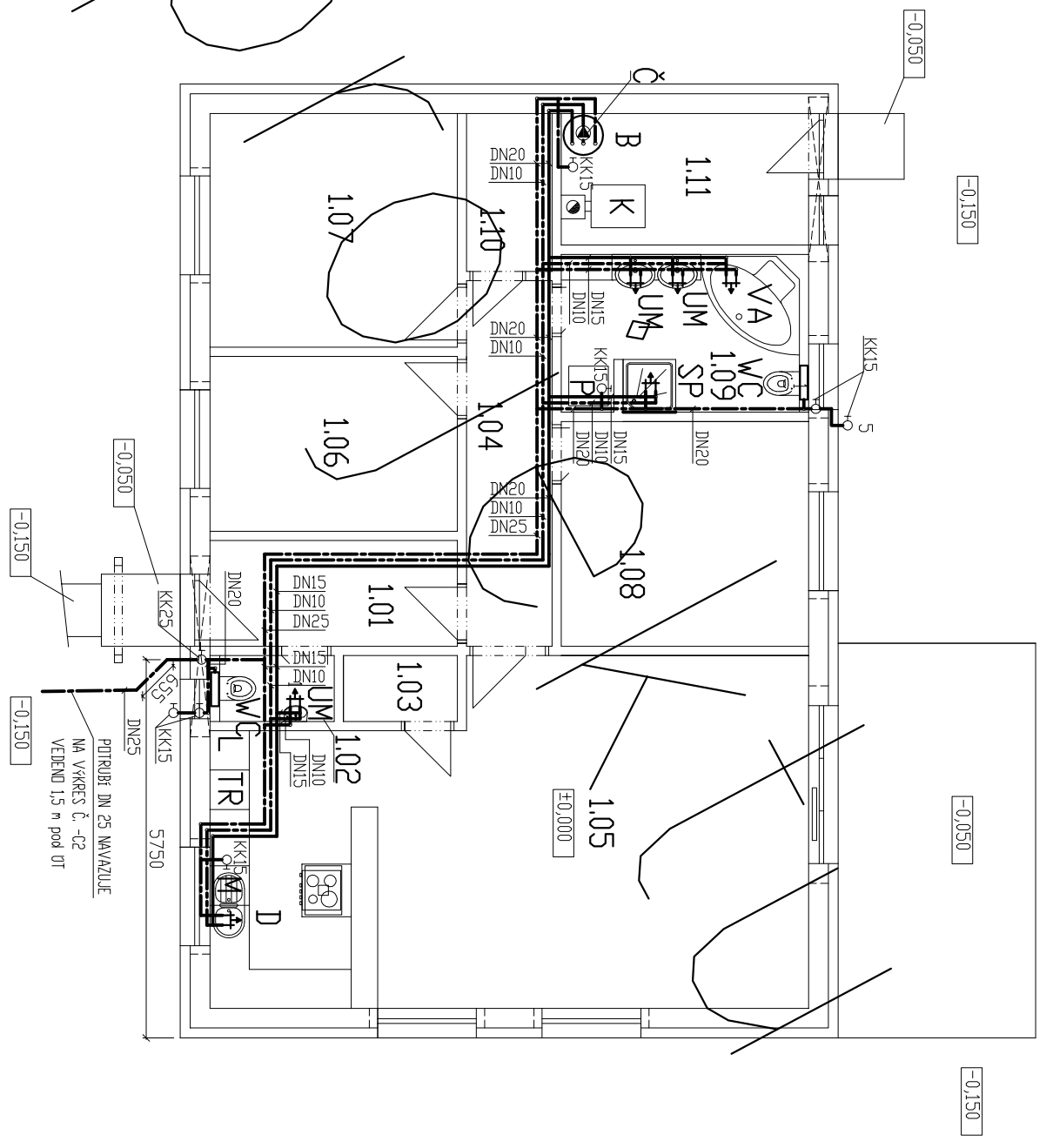
ČÍSLO VÝKRESU: **AR 2**

# KANALIZACE




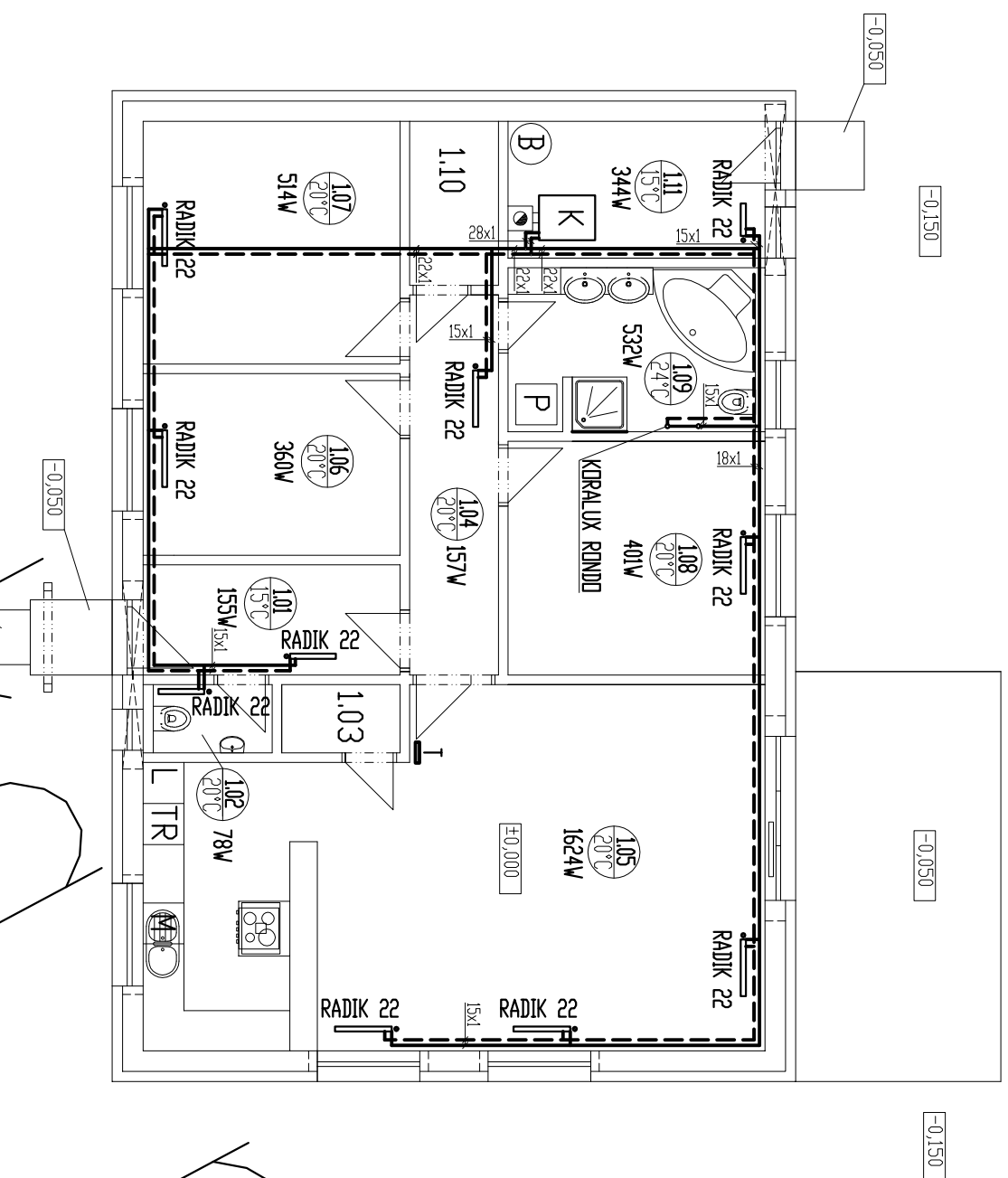
- LEGENDA**
- VA- VANA
  - SP- SPRCHA
  - D - DREZ
  - WC- WC ZAVĚŠENÉ
  - UM- UMYVADLO
  - P - PRAČKA
  - K - KOTEL NA TUHÁ PALIVA
  - B - EL.ZASADNIK NA DŘEV TUV (160T)
  - M - MYČKA NÁDOBÍ
  - C - CÍRKULAČNÍ ČERPADLO
- LEGENDA VODOVODNÍHO POTRUBÍ**
- TUV
  - STUĐENÁ VODA
  - CÍRKULACE

# VODOVOD



PRO ROZVODY VODY BUDE POUŽITO POTRUBÍ Z PPR, PN20  
 POTRUBÍ JE VEJEDNO V PODLAŽE NEBO VE STĚNÁCH  
 PRO ROZVODY KANALIZACE BUDE POUŽITO POTRUBÍ Z PLASTU HK(G)

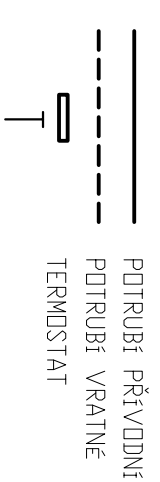
 <p><b>ARCHITECTURE PH</b>                  Petr Hnilička                  Václava 7, 277 21 p. Lbáčov                  Tel: 739 071 424 E-mail: phnilic@centrum.cz                  IČO: 711 27 299 DIČ: CZ 8109140937</p>		PROJEKTOVAL: <b>Petr Hnilička</b>	STUPEŇ PROJEKTU: <b>OHláŠENÍ STAVBY</b>
VYPRACOVAL: <b>Petr Hnilička</b>	DATUM: <b>6/2010</b>	MĚŘÍTKO: <b>1:100</b>	OHláŠENÍ STAVBY <b>6/2010</b>
AUTORIZOVAL: _____	ZAKAZKA ČÍSLO: <b>2010 - 7</b>	ČÍSLO VÝKRESU: <b>Z 1</b>	ČÍSLO VÝKRESU: <b>Z 1</b>
NÁZEV PROJEKTU: <b>SCHEMA ROZVODŮ ZDRAVOTECHNIKY</b>	MÍSTO STAVBY: _____	OBSAH: <b>SCHEMA ROZVODŮ ZDRAVOTECHNIKY</b>	OBSAH: <b>SCHEMA ROZVODŮ ZDRAVOTECHNIKY</b>



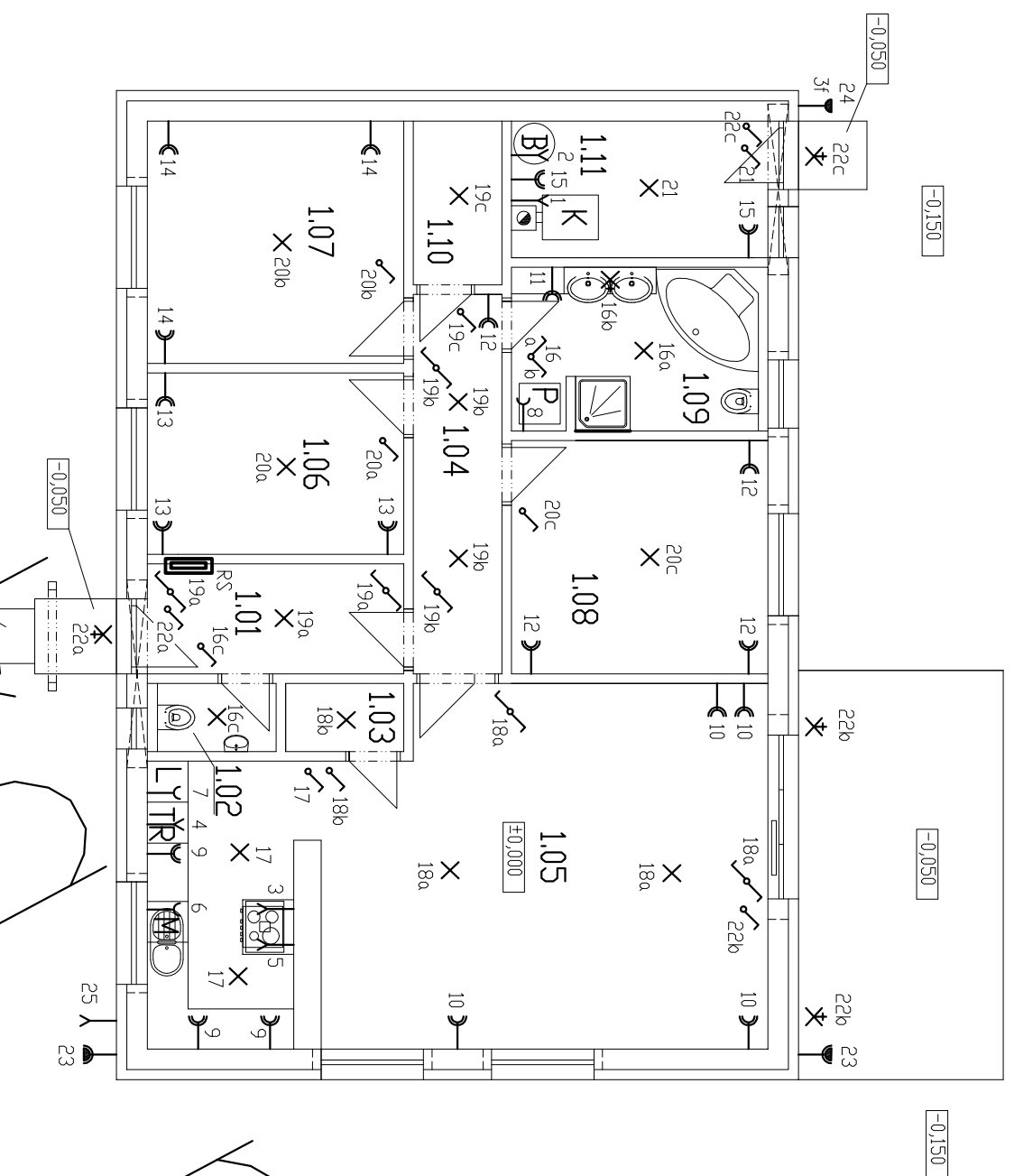
**POZNÁMKY:**

POTRUBNÍ ROZVODY JSOU NAVRŽENY Z C. AL. PEK  
 POTRUBNÍ ROZVODY JSOU IZOLOVÁNY MIRELONEM.  
 PŘEMĚRNÁ DENNÍ VENKOVNÍ TEPLOTA V DTINNÉM OBDOBÍ: +4,0°C  
 POČET DÍTPNÝCH DNÍ V ROCE: 216  
 ZTRÁTÝ JSOU VYPÖČTENY PRO VENKOVNÍ TEPLITU: -12°C  
 CELKOVÁ TEPelná ZTRÁTA 4165W (PRO REALIZACI JE NUTNÉ PROVÉST PŘEPÖČET DLE POUŽITÝCH MATERIÁLŮ STAVBY)  
 JE UVAŽOVÁNO S TEPLOTNÍM SPÁDEM 80/65°C PRO DÍTPNÁ TĚLESÁ  
 PRO OHŘEV SYSTEMU OT BUDE POUŽIT NOVÝ KOTEL NA DŘEVU O VÝKONU DO 15kW  
 DÍTPNÁ TĚLESÁ BUDOU OPATŘENY TERMOSTATICKÝMI HLAVICEMÍ MIMO MÍSTNOSTI S TERMOSTATEM ŘÍDÍCÍ PROVOZ KOTLE

**LEGENDA:**



<p><b>ARCHITECTURE PH</b>          Petr Hnilička          Václav 7, 277 21 p. Lbáčov          Tel: 739 071 424 E-mail: phnilic@centrum.cz          IČO: 711 27 299 DIČ: CZ 8109140897</p>		PROJEKTOVAL:	<b>Petr Hnilička</b>	STUPEŇ PROJEKTU:	<b>OHláŠENÍ STAVBY</b>
		VYPRACOVAL:	<b>Petr Hnilička</b>	DATUM:	<b>6/2010</b>
		AUTORIZOVAL:		MĚŘITKO:	<b>1:100</b>
STAVEBNÍK:				ZAKAZKA ČÍSLO:	<b>2010 - 7</b>
NÁZEV PROJEKTU:				ČÍSLO VÝKRESU:	
MÍSTO STAVBY:				VY 1	
OBSAH:		<b>SCHEMA ROZVODŮ VTAPEŇI</b>			



**LEGENDA ZNAČEK:**

- rozvaděč
- světelný vývod
- světelný vývod s přepínačem
- zásuvka jednoduchá
- zásuvka dvojitá
- zásuvka dvojitá do vlhka
- zásuvka 3 fázová do vlhka
- vývod na spotřebiče
- jednopólový vypínač
- jednopólový vypínač střídavý
- jednopólový vypínač sériový
- jednopólový vypínač křížový

**LEGENDA**

- P - PRAČKA
- K - KOTEL NA TUHÁ PALIVA
- B - ELZÁSODBNÍK NA DHŘEV TUH (160l)
- M - MYČKA NÁDOBÍ
- L - LEDNÍČKA
- TR - ELEKTRICKÁ TRUUBA

**DKRUHY V ROZVAĐEČI**

1. VÝVOD EL.KOTEL
2. VÝVOD EL. ZÁSODBNÍK
3. VÝVOD VARNÁ DESKA
4. VÝVOD TRUUBA
5. VÝVOD DIGESTOR
6. ZÁSUVKA MYČKA NÁDOBÍ
7. ZÁSUVKA LEDNICE
8. ZÁSUVKA PRAČKA
9. ZÁSUVKY KUCHYN
10. ZÁSUVKY DBŘVACÍ POKOJ
11. ZÁSUVKY KOUPELNA
12. ZÁSUVKY POKOJ 108
13. ZÁSUVKY PRACOVNA
14. ZÁSUVKY LEDNICE
15. ZÁSUVKY KOTELNA
16. SVĚTLA KOUPELNA, WC
17. SVĚTLA KUCHYN
18. SVĚTLA DBŘVACÍ POKOJ, SPÍŽ
19. SVĚTLA ZADVĚŘÍ, CHODBA, KOMORA
20. SVĚTLA PRACOVNA, LOZNICE, POKOJ
21. SVĚTLA KOTELNA
22. SVĚTLA VENKOVNÍ
23. ZÁSUVKY VENKOVNÍ
24. ZÁSUVKA VENKOVNÍ 3F
25. VÝVOD DČJ

<p><b>ARCHITECTURE PH</b> Petr Hnilička Václava 7, 277 21 p. Liběchov Tel: 739 071 424 E-mail: phnilic@centrum.cz IČO: 711 27 299 DIČ: CZ 8109140897</p>		PROJEKTOVAL:	<b>Petr Hnilička</b>	STUPEŇ PROJEKTU:	<b>OHLEŠENÍ STAVBY</b>
STAVEBNÍK:		VYPRACOVAL:	<b>Petr Hnilička</b>	DATUM:	<b>6/2010</b>
NÁZEV PROJEKTU:		AUTORIZOVAL:	<b>Ing. František Bartoš</b>	MĚŘÍTKO:	<b>1:100</b>
MÍSTO STAVBY:		ZAKAZKA ČÍSLO:	<b>2010 - 7</b>		
OBSAH:		<b>SCHEMA ROZVODŮ ELEKTRO</b>			
					<b>E 1</b>